

2025 春ガイダンス Spring Guidance

CHIBA UNIVERSITY



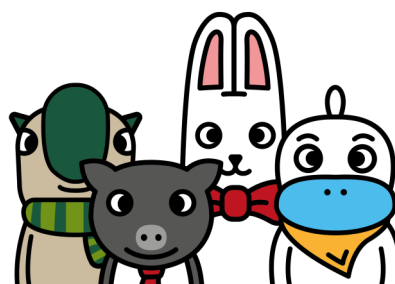
Welcome to Chiba University

新しい仲間と知り合おう！

Get to know new friends !

下記の日程で、お待ちしております！

We look forward to seeing you on the following !



2025年4月4日（金）12時から午後1時まで

April 4 (Fri) 2025, 12:00 noon—1:00PM

ガイダンスは日本語と英語で行われます。Guidance will be in Japanese and English.

(受付開始は10分前から / Reception opens 10 minutes before)

会場/Venue : 西千葉キャンパス 国際教育センター(CIE) 1階

1st Floor, Center for International Education (CIE), Nishi-Chiba Campus

地図 <https://www.chiba-u.ac.jp/international/isd/jp/living/files/map.pdf>

当日のスケジュール

12:00 ガイダンス / Guidance

1:00～ イングリッシュハウスでランチ（自由参加）Lunch at English House (optional)

（学内売店へ案内します。昼食を買って先輩学生、日本人学生や他のガイダンス参加者と食べます。Buy lunch at campus shop and eat with senior students, Japanese students & other guidance participants)

2:00～ MEXT の学生専用手続き Procedures for MEXT students (only)

持ち物 Things to bring

- ・パスポート passport
- ・在留カード residence card
 - *入国時に空港で受け取ります receive at the airport upon arrival
- ・筆記用具 Ballpoint pen or other writing utensils
- ・飲み物（ペットボトル、水筒など）Your own drinks (Pet bottles, water bottles etc)

ガイダンスに参加したい人はこのFORMSから登録してください↓↓↓
If you wish to attend the Guidance, register through FORMS ↓ ↓



<https://forms.office.com/r/Q5t1HZrzGp>

申し込み締め切り：3月20日
Deadline: March 20th

入国後に必要な手続きについて Procedures necessary after arriving in Japan.

日本に3か月以上滞在をする外国人は、入居後14日以内に、住居地がある市役所・区役所で1.住民登録 2.国民健康保険 3.国民年金(20歳以上)の3つの手続きを行わなければなりません。ISDで家をアレンジした人は、あらかじめ住所を印刷した書類をお渡しできるのでISDに取りに来てから役所に行ってください。それ以外の人は直接役所に行ってください。書類の書き方はISDのサイトにサンプルがあります。また、役所の人に見せるとすぐにわかってもらえる日本語の手紙もサイトにあるので印刷して持っていくといいでしょう。

Foreigners staying in Japan for more than three months are required to go to city hall or ward office of their residing district for 3 procedures within 14 days after moving in;
1.Register address, 2.National Health Insurance and 3.National Pension (over age 20). Students who had their house arranged by ISD can pick up papers with address already filled in at ISD before going. Other students can go directly to ward office. Sample of how to fill in the forms are on the ISD website, and a letter in Japanese to show the ward office staff so that they know what procedures you are requesting can also be printed from the site.

区役所手続きに必要な持ち物 What to bring to Ward Office

- ・パスポート passport
- ・在留カード residence card
- ・申請書 (ISDで住居を手配した場合) Application Forms (if house was arranged by ISD)
- ・役所の人に見せる日本語のお手紙(必要な場合) Letter in Japanese to show at ward office (if necessary).

*春は役所が大変混みます。待ち時間が2時間以上かかることもあります。The ward office is very crowded in Spring. Waiting time can be more than 2 hours.

書類の記入方法、日本語のお手紙、日本で必要な様々な手続きについてはISDのサイトに詳しく載っていますのでご覧ください。

Please see following ISD website for Sample of forms, Letter in Japanese and other details regarding procedures necessary after arriving in Japan.

<https://www.chiba-u.ac.jp/international/isd/en/living/guidance.html>

*千葉大学西千葉キャンパスから一番近い稲毛区役所まで、歩いて25分くらいかかります。

It is approximately 25 minute walk from Nishi-chiba campus to nearest Inage Ward office.