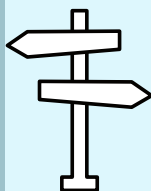


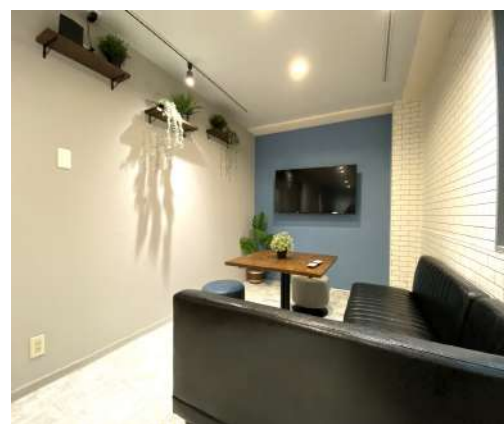
千葉大学
生徒様限定

ファーストハウス 船橋

JR
総武線
船橋駅 徒歩 5分



各部屋バルコニー付きで日当たりも風通しも良好なので、気持ちいい毎日が送れます！アメリカやヨーロッパ、アジアからの住人さんが多いので、仲良くなれば生活しながら語学のスキルも磨ける環境があります！千葉の大都市、船橋駅までも徒歩5分なので周辺施設充実で、買い物に困ることは一切ありません。



国際交流盛んで多国籍料理もenjoy!

通年、外国人入居率が50%前後の当物件は、立地だけでなく、外国籍の入居者とも生活を楽しむ事が出来ます。一緒に料理をしていると自国の料理を振舞ってくれることも！

個性異なるお部屋

交流だけでなくプライベートも大切。各お部屋は家具、家電付きでそのまま入居可能。人気あるこだわりの机、椅子。6畳の広々とした個室空間で一人の時間も大切にできます。

物件の中心：リビング

ソファとテレビのあるリビングとキッチンが繋がっています。みんなが集まる交流の場所！新たな仲間との出会いはプライスレスです。



インターワオって

一都三県に国際交流の盛んな
ドミトリー寮及びワンルームを
約40棟、800部屋規模を運営管理！
23年間、専門に事業を行ってきました。
国内外の学生、社会人の方々はじめ、
企業の社宅利用やインターンの方々等
幅広い方々のご活用頂いております！

家賃

家賃: 51,000～52,500円
48,000～円
共益費: 20,000円
(電気ガス水道ネット込)
入居管理料: 30,000円
(初回のみ)

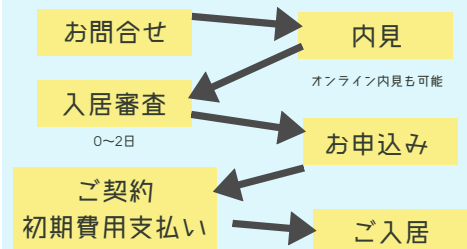
概要

- ・全36室(洋5～6畳)
- ・鉄筋造, 3F建て
- ・物件入口オートロック
- ・駐輪場(無料) / 駐車場(有料)
- ・契約条件
3ヵ月以上 / 39歳まで / 国籍問わず！

標準設備

家具: 机, 椅子, ベッド
家電: 冷蔵庫, エアコン
共有物: 洗濯機, 乾燥機
キッチン家電, 食器
トイレ, シャワー: 共有(男女別)

ご入居の流れ



シェアハウスってどんなところ？

様々な国籍, 年代の方が一緒に建物をシェアして住む。
その中の新しい出会いや気づき
色んなバックグラウンドを持つ人たちが集まるからこそ
自分もみんなも一緒に成長していける。

インターワオではコミュニケーションを大事に
スタッフも積極的に関わっています。
だからこそ、トラブルが起きた時の対応も迅速
なんでも相談しやすい、一人の大人としていられるよう
スタッフの巡回を定期的に行い、
イベント等もシーズン毎に行っています。

アクセス / 周辺地理

JR総武線船橋駅から徒歩5分の好立地！
駅から伸びるメインストリートで生活に必要なものは
なんでも揃っちゃいます！

東京駅まで約25分と
都内への通勤, 通学
にも便利

成田空港まで約50分と
お出かけも快適です！



株式会社インターワオ

神奈川県横浜市青葉区千草台26-1

TEL 0120-929-959

info@interwhao.co.jp

